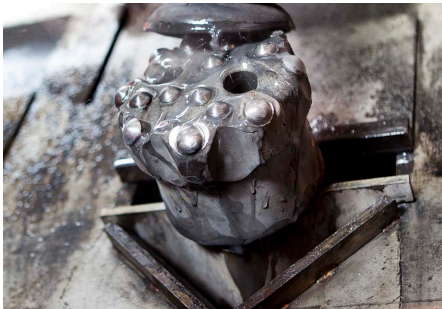


ROBOT ARM ESD 3™

Den patenterade Robot Arm ESD 3 är en vidareutveckling av Robot Arm ESD II. Otaliga förbättringar, inklusive omfattande användning av rostfritt stål, förbättrar produktens livslängd och prestanda. Det högeffektiva vattenåteranvändningssystemet och nya Power-Vent option når nya höjder inom miljö- och användarvänlighet.



TEKNISK DATA

Arbetsförmåga	Tung drift (produktionsbruk)
Elektriska specifikationer	220-240 v, 50/60 Hz, enkelfas, 10 A
Arbets lufttryck	7-8 bar (100-115 psi)
Luftförbrukning	<0.03 m ³ /min (<1 cfm)
Vatten / kylvätska	1.6 l/min (0.42 g/min), max
Vikt exklusive förpackningar	254 kg (559 lbs)
Slip dimensioner	1050 x 1600 x 2140 mm 42" x 63" x 85"
Vikt inklusive emballage	307 kg (675 lbs)
Transportmått	1100 x 1000 x 1450 mm 43.3" x 39.4" x 57.1"
Ljudnivå	76 dB(A) nominell
Kapacitet , gängade	Kjoldiameter max 170 mm (6 11/16")
Kapacitet , DTH	Skaftdiameter, max 170 mm (6 11/16")
Tillbehör	Kontakta CME



* Tillval - Högeffektiva vattenåtervinningssystem visas



Tillverkare av Slip Utrustning i över 35 år

Huvudkontor - Kanada
CME Blasting and Mining Equipment Limited
333 Wyecroft Road - Unit #9
Oakville, Ontario, L6K 2H2, Canada
Tel: +1(905)849-4530,
Fax: +1(905)849-4532
Web: www.cmemining.com

Europeiska Kontor - CME AB
Construction Mining Equipment AB
Backa Bergögata 7, 422 46
Hisings Backa, Sweden
Tel: +46(031)54 10 96,
Fax: +46(031)53 28 50
Web: www.cme.se

Brasilianska Kontor - CME do Brasil
Rua Lagoa Dourada , 460 - Prado
Belo Horizonte, Brasil
Tel: +55 (031) 2555-3489
Fax: +55 (031) 2555-3489
Web: www.cmemining.com